



三岐鉄道ニュース エコトランス

ecotrans

No.013 2016.07発行

SUMMER

発行:三岐鉄道株式会社

7/30 土

桑名水郷花火大会
(北勢線 西桑名駅下車)



三岐電車で

夏祭り

出掛けませんか?

8/6 土
8/7 日

石取祭
(北勢線 西桑名駅下車)



7/30 土
7/31 日

八幡祭
(北勢線 阿下喜駅下車)



8/21 日

四日市花火大会
(三岐線 近鉄富田駅下車)



特集
special edition

7~9月 三岐鉄道沿線 イベント情報

メダルがもらえる! レール文鎮が当たる! 夏休みスタンプラリー開催

奥美濃 6大食べ放題

岐阜県 AA0073-2P 日帰り 昼食付

旅行代金 6,800円
お一人様

コース
各地-キリンビアパーク名古屋(工場見学・試飲)-関刃物センター(包丁の研ぎ方教室)
-奥美濃しるとり(奥美濃6大食べ放題の昼食)-郡上八幡(散策)-各地

奥美濃6大食べ放題
1 アンデス高原豚の焼きしゃぶ 2 鶏肉の焼きしゃぶ
3 ざるうどん 4 ざるそば 5 自家製プリン 6 メロン



南信州 桃食べ放題

長野県 AA0074-2P 日帰り 昼食付

旅行代金 6,800円
お一人様

ちょっぴりプレゼント
☆白桃ゼリー
☆冷やししゃぶり 1/2

コース
各地-キリンビアパーク名古屋(工場見学・試飲)-徳川つものセンター
-そば処伊那路(採りたてのこの菌活御膳の昼食)-水引き工芸館
せせじま(見学) -三和観光農園(桃食べ放題)-各地



蒲郡 メロン食べ放題

愛知県 AA0075-2P 日帰り 昼食付

旅行代金 6,800円
お一人様

ちょっぴりプレゼント
☆みかんケーキ
☆小坂えび
☆八丁味噌

コース
各地-キリンビアパーク名古屋(工場見学・試飲)-スびせんべいとちくわ
の共和国(お買物)-蒲郡オレンジパーク(浜焼き海鮮御膳の昼食・メロン
食べ放題)-蒲郡海鮮市場(お買物)-まるや八丁味噌(見学)-各地



<お申し込みの前に必ずお読みください>

この旅行は、三岐鉄道、バス事業者、観光地等との共同企画によるものであり、旅行に参加されるお客様は当社と弊企業企画旅行の提携する会社となります。旅行契約の内容や条件は旅行予約、弊企業企画旅行契約の部によりまします。お申し込み、お申し込みは随時でもできますが、その旨は約10日前にお申し込み(旅行代金の20%)、但し海外旅行は別途規定。又は、旅行代金を納めた時点で正式契約となります。お申し込み後、参加人数が参加人数の半数に満たない場合は、旅行の実施を中止させていただきます。この場合、国内旅行は出発日の14日前、白河コースは出発の1ヶ月前までに連絡いたします。お申し込み後、参加人数が参加人数の半数に満たない場合は、旅行の実施を中止させていただきます。この場合、国内旅行は出発日の14日前、白河コースは出発の1ヶ月前までに連絡いたします。お申し込み後、参加人数が参加人数の半数に満たない場合は、旅行の実施を中止させていただきます。この場合、国内旅行は出発日の14日前、白河コースは出発の1ヶ月前までに連絡いたします。お申し込み後、参加人数が参加人数の半数に満たない場合は、旅行の実施を中止させていただきます。この場合、国内旅行は出発日の14日前、白河コースは出発の1ヶ月前までに連絡いたします。

宿泊	20日前～8日前	7日前～2日前	前日	当日	無連絡不参加及び旅行開始後
旅行代金の	20%	30%	40%	50%	100%

バス乗車についてのお知らせ
お申し込み後、参加人数が参加人数の半数に満たない場合は、旅行の実施を中止させていただきます。この場合、国内旅行は出発日の14日前、白河コースは出発の1ヶ月前までに連絡いたします。お申し込み後、参加人数が参加人数の半数に満たない場合は、旅行の実施を中止させていただきます。この場合、国内旅行は出発日の14日前、白河コースは出発の1ヶ月前までに連絡いたします。

合同貸切バスについてのお知らせ
お申し込み後、参加人数が参加人数の半数に満たない場合は、旅行の実施を中止させていただきます。この場合、国内旅行は出発日の14日前、白河コースは出発の1ヶ月前までに連絡いたします。お申し込み後、参加人数が参加人数の半数に満たない場合は、旅行の実施を中止させていただきます。この場合、国内旅行は出発日の14日前、白河コースは出発の1ヶ月前までに連絡いたします。

お問い合わせお申し込み

三岐観光サービス

三岐鉄道株式会社 自動車部 観光部長 豊田 隆行 185-4 電話 059-364-2345

富田旅行センター 電話 059-364-2345 TEL.059-364-2345 FAX.059-364-2346

大安旅行センター 電話 059-77-0898 TEL.0594-77-0898 FAX.0594-77-0899

北勢線で行く 夏祭り

桑名水郷花火大会 開催日:7/30(土) 西桑名駅下車

人権祭(阿下喜) 開催日:7/30(土) 9時 阿下喜駅下車

石取祭(桑名) 開催日:8/6(土) 7日 西桑名駅下車

平成28年 北勢線 夏祭り 前売往復割引乗車券

発売期間 7月1日(金)～29日(金)
有効期限 7月30日(土)～8月14日(日)の1日限り

乗車区間	前売往復運賃(子どもは半額)	発売駅
馬道～七和⇄西桑名	300円	西桑名駅・星川駅・東員駅
穴太～東員⇄西桑名	500円	西桑名駅・東員駅
大泉～阿下喜⇄西桑名	600円	西桑名駅・東員駅・楚原駅・阿下喜駅
大泉～麻生田⇄阿下喜	300円	東員駅・楚原駅・阿下喜駅
穴太～東員⇄阿下喜	500円	東員駅
西桑名～七和⇄阿下喜	600円	西桑名駅・星川駅・東員駅

【お問い合わせ】三岐鉄道 運輸課 059-364-2143

抽選で 桑名水郷花火大会 特別観覧場招待券 25組50名様
【抽選・引換日】花火大会当日 16時～20時 【場所】西桑名駅改札口
※西桑名駅の前売券をお買い求め頂いたお客様に限りまします。 ※当日は前売券の台紙をお持ち下さい。

三岐鉄道株式会社・北勢線事業運営協議会

三岐鉄道の得切符

三岐鉄道1日乗り放題パス(三岐線・北勢線)

鉄道全線が1日乗り放題となる お得な乗車券です!!

おとな 1,100円
子ども 550円

(発売日当日1日限り有効)
発売場所:三岐線各駅(西野尻駅を除く)、北勢線の西桑名駅、星川駅・東員駅・楚原駅・阿下喜駅

三岐鉄道昼間割引回数券(三岐線・北勢線)

1枚分お得な乗車券です!!(6枚綴り)
【利用可能日時】平日...10時～16時、休日...終日 発売場所:三岐線各駅(西野尻駅を除く)、北勢線各駅券売機

阿下喜温泉往復割引乗車券

北勢線各駅⇄阿下喜駅の往復乗車券と阿下喜温泉入浴券がセットでお得!!

西桑名駅～七和駅間より阿下喜駅まで...1,000円
穴太駅～東員駅間より阿下喜駅まで...800円
大泉駅～麻生田駅間より阿下喜駅まで...600円

※小児は発売しておりません・乗り放題ではありません。・途中下車されると前途無効です。阿下喜温泉の休館日は木曜日と年末年始です。 ※臨時休館日あり

三岐鉄道株式会社 運輸課 059-364-2143

三岐鉄道沿線観光マップ



名所史跡・施設

- 1** **三岐線**
聖宝寺
 ●西藤原駅下車 1.0km
 平安初期大同二年に最澄が開基。藤原期の作といわれる美しい庭園のある、もみじで有名な禅寺。
- 2** **北勢線**
九華公園
 ●西桑名駅下車 1.9km
 桑名城跡が公園として整備され、園内は桜、つつじ、花菖蒲など四季折々に咲き誇る花々で彩られる市民の憩いの場。
- 3** **北勢線**
六華苑
 ●西桑名駅下車 1.6km
 和洋が調和する明治、大正期を代表する文化遺産であり、国の重要文化財に指定されている。特に洋館は鹿鳴館の設計で有名なジョサイア・コンドルが手掛けている。
- 4** **北勢線**
猪名部神社
 ●東員駅下車 1.5km
 古代猪名部氏の氏神。毎年、4月の第1土、日曜日に大社祭(上げ馬神事)が行われる。
- 5** **三岐線**
西藤原駅前公園
 ●西藤原駅下車 0km
 蒸気機関車の形をした珍しい駅舎の前の公園には、三岐鉄道開業当時に使用していた蒸気機関車等が静態保存されています。
- 6** **三岐線**
貨物鉄道博物館
 ●丹生川駅下車 0km
 戦前の貨車を保存・展示しています。車両修復作業の見学・説明を受けることが出来ます。博物館の目撃前を本物の貨物列車や電車が走るのを見ます。
 ・お問合せ/貨物鉄道博物館事務局(三岐鉄道株総務部内) 059-364-2141
- 7** **北勢線**
ふれあいの駅 うりぼう
 ●大泉駅隣
 地域で生産した安全・安心な野菜をはじめ、花・米・惣菜など多くの農産物や加工品の販売。またイベントや各種体験教室を開催しています。
 ・お問合せ/ふれあいの駅 うりぼう 0594-74-5826
- 8** **北勢線**
阿下喜温泉 あじさいの里
 ●阿下喜駅下車 0.2km
 かけ流しのアルカリ性の温泉。PH9.0のお湯は、温まりやすく湯冷めしにくく、肌を保護します。北勢線の往復乗車券と入浴券がセットになったお得な乗車券を西桑名・星川・東員・楚原駅で発売中。
 ・お問合せ/阿下喜温泉 あじさいの里 0594-82-1126



公園

- 9** **三岐線**
青川峡 キャンピングパーク
 ●伊勢治田駅下車 5.0km
 大規模オートキャンプ場、多数のコテージがあり、イベントも多数開催している。
 ・お問合せ/青川峡キャンピングパーク 0594-72-8300
- 10** **三岐線**
県営 北勢中央公園
 ●公園口駅下車 2.0km
 広大な芝生広場は緑が美しく、子ども用遊具や水のプラザもある。
- 11** **北勢線**
万葉の里公園 (あじさい)
 ●阿下喜駅下車 1.3km
 いなべ市役所北勢庁舎東
 万葉集に詠まれた植物を集め、原歌をそえて紹介してある。
- 12** **北勢線**
中部公園
 ●東員駅下車 0.9km
 大型の遊具やバーベキュー広場、健康広場、パークゴルフ場など、子どもからお年寄りまで楽しめる施設です。
 ・お問合せ/いなべ市役所 都市整備課 0594-74-5814
- 13** **北勢線**
いなべ公園
 ●楚原駅下車 1.5km
 員弁大池のほとりにある、いなべ公園には、4つの広場や3つの橋や遊歩道などがあります。景勝です。
 ・お問合せ/いなべ市役所 都市整備課 0594-74-5814
- 14** **三岐線**
伊坂ダムサイクルパーク
 ●平津駅下車 1.7km
 四季を通じて自然の草花や野鳥観察ができる伊坂ダムでサイクリングとウォーキングが楽しめます。有料でモトクロス自転車コースや変り種自転車の貸出もあります。

松原石取祭り

(三岐線 近鉄富田駅下車 徒歩約10分)

開催日

7月15日(金)～17日(日)

場所

聖武天皇社
(松原町5-8)

●お問い合わせ…富洲原地区市民センター
☎059-365-1136

内容

聖武天皇社の夏祭りとして、毎年7月の3日間行われます。6台の山車が、鉦や太鼓の賑やかな音を街中に響かせて練り回ります。



桑名水郷花火大会

(北勢線 西桑名(桑名)駅下車 徒歩約18分)

開催日

7月30日(土)
19時30分～21時頃まで

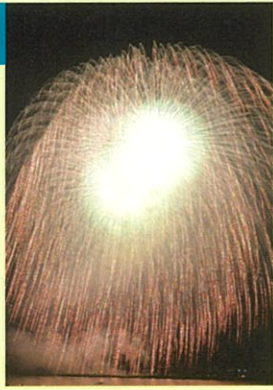
場所

揖斐川河畔

●お問い合わせ…桑名市物産観光案内所
☎0594-21-5416
当日の開催有無については
☎0180-995-987

内容

水中スターメインや仕掛け花火にスターメイン、そして東海地区最大級の2尺玉が19発打ち上げられます。



八幡祭

(北勢線 阿下野駅下車 徒歩約5分)

開催日

7月30日(土)・31日(日)
各13時～22時

場所

いなべ市北勢町阿下喜地内

●お問い合わせ…いなべ市商工観光課
☎0594-46-6309

内容

市の無形民俗文化財にも指定されている伝統的な祭りです。大人・子どもみこしや仮装行列なども行われます。



石取祭

(北勢線 西桑名(桑名)駅下車 徒歩約15分)

開催日

8月6日(土)・7日(日)

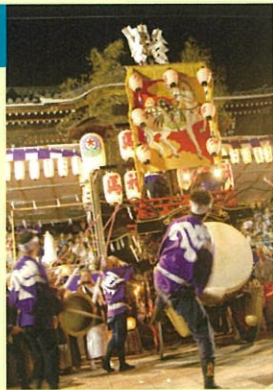
場所

春日神社周辺

●お問い合わせ…桑名市物産観光案内所
☎0594-21-5416

内容

30数台の祭車が鉦や太鼓を打ち鳴らす勇壮無比な祭りです。国の重要無形民俗文化財に指定されています。



第18回 朝市祭

(北勢線 東員駅下車 徒歩約5分)

開催日

8月12日(金)
9時～(雨天決行)

場所

東員町育苗研修交流施設
(ガラス温室)

●お問い合わせ…東員町役場 建設部産業課
☎0594-86-2808

内容

入場料無料
町農産物・ほおずき、
花卉の販売



イベントカレンダー

三岐線と北勢線沿線で行われる

富田の石取祭

(三岐線 近鉄富田駅下車 徒歩約7分)

内容

13日(土)・14日(日)は各町(北村町・茂福町・西町)付近での巡行、15日(月)夕方からは近鉄富田駅東口・鳥出神社で三町の祭車が揃い引きを行います。豪華絢爛な山車と、太鼓と鉦による三町の揃い引きが見どころ。

開催日

8月13日(土)～15日(月)

場所

各町周辺・鳥出神社
(富田2-16-4)
近鉄富田駅東口他

●お問い合わせ…富田地区市民センター
☎059-365-1141

鳥出神社の鯨船行事

(三岐線 近鉄富田駅下車 徒歩約7分)

内容

鯨を追いかけて、鉦でしとめるまでの演技を勇壮に繰り広げます。豪華絢爛な鯨船と格調高い演技は一見の価値あり。国指定重要無形民俗文化財。

開催日

8月14日(日)、15日(月)

場所

14日(日)各町周辺(町練り)
15日(月)鳥出神社
(富田2-16-4)(本練り)

●お問い合わせ…富田地区市民センター
☎059-365-1141

けんか祭り

(三岐線 近鉄富田駅下車 徒歩約25分)

内容

町内18町が北・中・南の3組に分かれ、神社の境内に突っ込もうとする鉦の組を、太鼓を持って待ち構え行く手を遮り、押し戻そうと激しくもみ合う勇ましい祭りです。

開催日

8月14日(日)、15日(月)

場所

富田一色町
飛鳥神社(富田一色町25-17)

●お問い合わせ…富洲原地区市民センター
☎059-365-1136

第29回 四日市花火大会

(三岐線 近鉄富田駅下車 徒歩約25分)

内容

ミュージックスターメインや、メッセージを読み上げてから打ち上げるメモリアル花火など、3台の台船から打ち上げられる多彩な約4,000発の花火が、夏の夜に大輪の花を咲かせます。

開催日

8月21日(日)
19時15分～20時30分頃まで
※悪天候の場合は8月28日(日)

場所

四日市港 富双緑地

●お問い合わせ…四日市花火大会実行委員会
☎059-354-8405

村正体感 日本刀特別鑑賞会

(北勢線 西桑名(桑名)駅下車 徒歩約10分)

内容

妖刀「村正」を含む日本刀数振りを実際に手に取って鑑賞できます。鑑賞前には桑名と村正の関係を学べる講演会などもプログラムされています。

開催日

9月10日(土)・11日(日)、10月1日(土)・2日(日)
1部:10時～12時/2部:13時～15時
入場料/3,000円(税込)・先着順

場所

桑名市民会館1F展示室

●お問い合わせ…日本刀特別鑑賞会実行委員会
昭和印刷株式会社 ☎0594-21-0705
http://www.showa-print.co.jp/~muramasa/

ED222号機 西藤原駅にて展示開始

昭和59年10月まで三岐鉄道で活躍していた電気機関車ED222号機は、引退後、いなべ市大安町中央児童センターの敷地内に展示保存されていましたが、公園整備の都合と著しい経年劣化のため、平成26年9月より同センターより移設し、整備を行ってまいりました。

この度平成28年6月22日に修復工事が完了し、一般公開を開始いたしました。ぜひED222号機の雄姿を西藤原駅までお越しいただきご覧ください。

ED222号機の経歴

ED222号機は1926年(大正15年)に信濃鉄道(その後国鉄に編入、現JR東日本)がアメリカのウェスチングハウス社に発注して製造されたもので、車体はボールドウィン社製であり、日本でも数少ない凸形の機関車です。

昭和初期、現在のJR大糸線(松本～信濃大町)で使用されておりましたが、昭和31年に三岐鉄道へ譲渡され、主に駅構内の入換用として活躍してきました。昭和59年10月に引退。



車両諸元

形式	番号	製造年	自重	電動機		
				種類	出力	電圧
ED22	222	1926年	28.6t	直流直巻式	68kW	1500V

主要寸法

長さ9,170×幅2,670×高さ3,955mm



北勢線「年金相談列車」定期運行

おでかけついでにどうぞご利用ください。

実施日

平成28年7月10日(日)
平成28年8月7日(日)

実施方法

- 電車内に年金相談コーナーを設置し、社労士が無料年金相談を実施します。
- 希望者多数の場合は、先着順となります。●相談時間は一人10分～15分までです。

西桑名	東員	阿下喜
13:26着	13:02(開始)	
14:05発	14:32	14:56着
15:56着	15:32	15:01発
16:04発	16:29(終了)	

- 三岐鉄道1日乗り放題パスまでのご利用をおすすめします。
- 年金手帳、年金証書、ねんきん定期便などをご持参ください。

【主催】三岐鉄道株式会社、もりおか社労士事務所

北勢線 夏休み

スタンプラリー

みんなで遊びに来てね



2016.7.21
2016.8.31



電車に乗ってスタンプを集めよう

貨物鉄道博物館

三岐線

参加方法

STEP 1

三岐鉄道 1日乗り放題パスを購入して専用台紙をゲット!!
[台紙配布駅] 北勢線有人駅・近鉄富田駅(西口)
[配布期間] 2016年7月21日～2016年8月31日
※乗車券1枚につき台紙1枚です。

STEP 2

北勢線のスタンプを3つゲット!!
[スタンプ設置駅] 西桑名駅・東員駅・阿下喜駅
※右記Wチャンス之三岐線スタンプを先に集めてもOK!!

STEP 3

記念品の三岐鉄道オリジナルメダルをゲット!!
[引換駅] 西桑名駅・近鉄富田駅(西口)窓口
※メダルがなくなり次第、終了させていただきます。

ポイント

★Wチャンス★50名様に当たる!!

三岐線の近鉄富田駅(西口)と[???]駅のスタンプを2つゲットして、三岐鉄道レール文鎮(ぶんちん)が当たる抽選に応募しよう!!

※当選者の発表は商品の発送をもって代えさせていただきます。

レール文鎮(ぶんちん)

レールを断裁して製作しました。今回は三岐鉄道の使用済レールを使用しています。

★[???]駅...専用台紙のクイズに答えてね★

- 5つすべてのスタンプを集めた専用台紙を引換駅にご提示で、応募はがきをゲット!!
[引換駅] 西桑名駅・近鉄富田駅(西口)
- 同窓口の応募箱に必要事項記入の上、投函または郵送して下さい。



※イメージ

※写真、イラストはすべてイメージです。※予告なく内容を変更または終了させて頂く場合があります。※スタンプの設置時間、記念品の引換及び応募箱の設置は7時～18時です。

[お問合せ] 三岐鉄道 運輸課 059-364-2143(平日8:30～17:30) [主催] 北勢線事業運営協議会(桑名市・いなべ市・東員町・三岐鉄道)

北勢線 平成28年度 夏休み親子ツアーズ



日時 平成28年8月12日(金) 9:40～14:30

- 主な内容
- 東員駅の北勢線運転指令室の見学
 - 北大社車両区で洗車車両に乗車、工場内見学
 - 木工電車作り(いなべ市商工会員弁支所内 楚原駅徒歩3分)

集合場所 北勢線東員駅(北勢線でお越しください)

解散場所 いなべ市商工会員弁支所

定員・対象 親子40名 小学生とその保護者(先着・1組4人まで)

参加費 木工電車代/小学生1人あたり1,000円

※集合場所(東員駅)及び東員駅から楚原駅までの電車代(大人180円、小児90円)は各自でお支払いください。

申込方法 北勢線事業運営協議会事務局 桑名市役所都市整備課交通対策係までお電話でお申し込みください。

申込先/TEL 0594-24-1425(受付時間 9:00～16:00)

申込期間 7月19日(火)～7月22日(金) 定員になり次第終了

その他 昼食はご持参ください(昼食場所/いなべ市商工会員弁支所)

タイムスケジュール

9:40	受付	11:05	金組、白組交替
9:50	開会のあいさつ	11:20	北大社車両区出庫→東員駅(トイレ休憩)
9:55	金組は指令室見学、 白組は切符購入・改札機説明	11:35	東員駅→楚原駅
10:10	金組、白組交替	11:45	楚原駅着
10:32	東員駅→北大社車両区	12:00	徒歩でいなべ市商工会員弁支所へ
10:50	洗車車両乗車体験	12:45	昼食
	金組はクイズ、 白組は北大社車両区見学	14:30	木工電車作り 終了

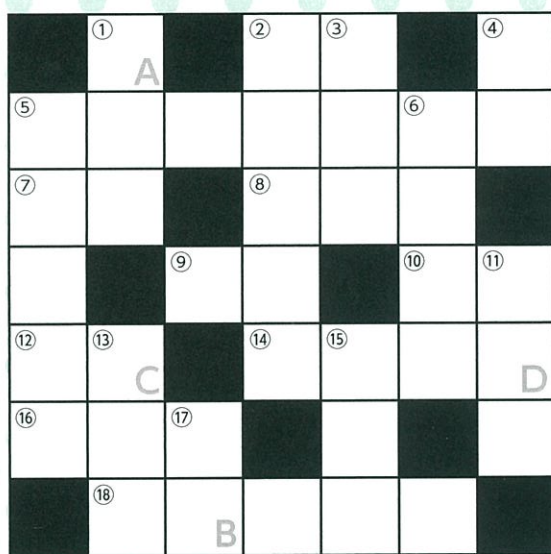
主催/北勢線事業運営協議会(桑名市・いなべ市・東員町・三岐鉄道)
後援/桑名市教育委員会・いなべ市教育委員会・東員町教育委員会

クロスワードパズル

written by YUKI

A～Dをつなげてください!!

ヒント 日本一、やかましいと言われている祭



《よこのキー》

- 三岐鉄道 ○○駅
- 毎年恒例、富双緑地公園で行う四日市のイベント
- ドン、白○○
- ガストン・○○○原作の「オペラ座の怪人」
- 流忍者 ○○上野
- (北大西洋条約)
- 地下水を汲み上げる
- 身体を元通りにする為の訓練
- シャンプーの後に
- 9月早々には「四日市○○○○○」で梨狩りを体験します

《たてのキー》

- 神社 ○○○川
- 幻想的な夜を楽しみましょう
- ゆでる事
- のくち ○○○の明星
- お盆には家族で行きます
- 車についているガイド役
- 四日市市富田の鯨船祭は○○○神社で行う
- 女性 プリマ○○○
- EEZ (○○○的経済水域)
- 今や国際的な食べ物に